



metalsport
fitness equipment

fitness line

fitness line

Fitness line è la nostra linea base, la colonna pesi è in linea con l'asse della macchina, gli scorrimenti sono protetti da carter in plexiglass o gusci in ABS. Questa linea, dal mercato da più di 10 anni, riscontra ancora oggi un notevole successo, grazie alla sua affidabilità e robustezza.

Struttura

Montante in tubolare d'acciaio a sezione rettangolare da mm: 100x100x3 - 100x50x2 - 80x40x2

Cromo

Tondi e particolari cromati di qualità superiore

Verniciatura

Tutti gli attrezzi sono trattati con vernici a polvere termo indurente

Colori standard

Bianco o grigio antracite

Camme

Le macchine sono dotate di eccentrici differenti che rendono lo sforzo progressivo e continuo. Le camme sono in PVC montate su cuscinetti a sfera auto-lubrificati

Movimenti meccanici

I movimenti avvengono su cuscinetti a sfera

Regolazioni

Le regolazioni sono munite di automatismi meccanici

Scorrimenti

I tondi guida-piastre sono in trafilato d'acciaio cromato

Trasmissione

Con cavo d'acciaio rivestito con una guaina in nylon o in fascia di nylon ad alta resistenza

Piastre di carico

Le piastre sono ricoperte con un materiale plastico che ne attutisce il colpo e ne salvaguarda l'estetica nel tempo. Piastre da kg. 5 e kg. 10. La selezione del carico avviene mediante una chiave in acciaio inox che blocca il selettore in maniera tale da non permettere la fuoriuscita durante l'esercizio

Pulegge

In ABS montate su cuscinetti a sfera e protette da particolari gusci anti polvere e antinfortunistici in ABS

Imbottiture

Sono eseguite in termoformato poliuretano ad alta resistenza, colore standard: NERO. Su richiesta si eseguono rivestimenti in scai con altri colori, con supplemento prezzo

Appoggi

Tutte le macchine appoggiano su dei piedini in PVC anti graffio.

Tutte le panche appoggiano su dei piedini in acciaio di forma ovale rivestiti in gomma morbida antiscivolo e anti graffio

Carter di protezione

Vengono montati dei carter in Plexiglas fumé sulla colonna pesi (Optional). Le pulegge sono protette da un carter in ABS.

Fitness line is our basic line. The weight stack is in line with the axis of the machine. The guides are protected by Plexiglas guards or ABS shells.

Structure

Steel tubular frame made from 100x100x3 - 100x50x2 - 80x40x2 mm rectangular sections

Chrome

High quality chromium-plated rods and details

Paintwork

All machinery is thermal hardening powder coated

Standard colours

White or charcoal grey

Cams

All machines are equipped with differing eccentricities making the force progressive and continuous. The cams are made from PVC and mounted on auto lubricating ball bearings

Mechanical movement

Movement takes place on ball bearings

Adjustments

Adjustments are supplied with mechanical automatism

Guides

The round plate guides are in chrome plated flat drawn steel

Drive train

Steel cable covered with a nylon sheath or in a high resistance nylon belt

Load plates

The load plates are covered with a plastic material which softens blows and safeguards their appearance for longer. Plates are 5kg and 10kg. The load is selected by means of a stainless steel pin which blocks the selector in such a way as to not allow escape during exercise

This line, which has been on the market for over 10 years, is still remarkably successful thanks to its reliability and strength.

Abs pulleys

Mounted on ball bearings and protected by anti-dust plastic shells and ABS accident prevention

Padding

Made in high resistance, thermo format polyurethane. Standard colour: BLACK. Synthetic leather covering in other colours on request (extra cost)

Supports

All machines stand on feet made in anti-slip and anti-scratch PVC. All benches stand on steel oval shaped feet, covered in soft antislip, anti-scratch rubber

Protective guards

Protective smoked plexiglass guards are mounted on the weight stack (Optional)

Fitness line est notre ligne de base: colonne de poids alignés avec l'axe de la machine, les parties coulissantes sont protégées par des coques en plastique et des carters en

plexiglas ou ABS. Cette ligne, sur le marché depuis plus de 10 ans, rencontre aujourd'hui encore beaucoup de succès grâce à sa fiabilité et à sa résistance.

Structure

Montant acier tubulaires rectangulaires section 100 x 100 x 3 mm, 100 x 50 x 2 mm, 80 x 40 x 2 mm.

Chrome

Pièces chromées de qualité supérieure.

Peinture des parties acier

Traitement par sablage, anti-rouille et peinture anti-rayure époxy cuite au four.

Couleur standard

Blanc et gris anthracite.

Cames

Cames spéciales en PVC, poulie anti-bruit avec roulement acier et cache de protection.

Accessoires mécaniques

Tous les systèmes de mouvement et de rotation sont équipés de roulements qui garantissent une plus grande fiabilité dans le temps.

Carter

Protection contre les accidents devant glissières des plaques et sur les parties mécaniques.

Embouts

Les extrémités des tubes sont toutes livrées avec des embouts de protection en plastique haute densité et de sabots antidérapants pour les embases des machines.

SPÉCIFICATIONS MÉCANIQUES ET GÉNÉRALES

Utilisation

Mouvements physiologiques très étudiés et performants.

Sangles

Résistance 2 tonnes. Excellente fluidité de glissement et silence.

Câbles

Acier souple recouvert gaine plastique haute résistance à l'usure. Permet un glissement silencieux.

Cames

Les machines sont dotées de cames variables qui rendent l'effort progressif et continu.

Pédagogie

Machines équipées de figurines didactiques illustrant les exercices.

Plaques de charge

Fonte recouverte d'une classification. La première plaque est livrée avec une protection plastique et un insert haute résistance dans lequel vient se fixer le câble de tirage ou l'insert de la sangle. Possibilité de charges supplémentaires pour les machines (Nous consulter). Sélection des poids: Par clé de sélection en inox qui ne peut pas s'extraire pendant l'exercice.

Tiges de glissement

Les tiges pour le glissement des plaques sont en acier étiré chromé. Les mécanismes de glissement sont placés sur des roulements à billes ou des coussinets en nylon auto-lubrifiants.

Blocage et réglage

Dispositifs de réglages des sièges et dossiers par curseur automatique à boutons bakélite.

Poignées

Poignées de tirage fixées par mousqueton sur attaches des câbles.

Barres de tirage et accessoires

En acier chromé haute résistance protégées par gainage anti-sueur.

Poulies

En PVC montée sur roulement à billes haute résistance. Elles sont protégées par carter ABS.

Sellerie

Les sièges résistants sont conçus en polyuréthane expansé.

NORMES

Chaque machine est livrée avec une plaque indiquant diverses informations obligatoires conformément aux normes CE en vigueur (Nom et adresse du fabricant, référence et série type de l'appareil, année de fabrication...)

Peck Deck orizzontale

Horizontal peck deck - Peck deck horizontal

Art. 2.20



Deltoideus
Pectoralis maior

Length Lunghezza Longueur	Width Larghezza Largeur	Height Altezza Hauteur	Load out fit Carico in dotazione Poids Fourni	Max load Carico max Charge max
270 cm	112 cm	188 cm	80 Kg	200 Kg

Cavi incrociati

Cross over machine - Poulie vis-à-vis

Art. 7.20

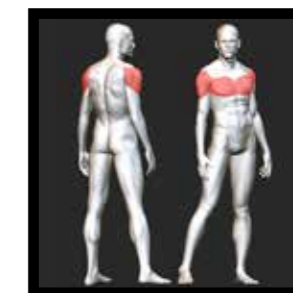


Triceps brachii
Biceps brachii
Latissimus dorsi
Deltoideus
Teres maior
Pectoralis maior
Gluteus maximus
Trapetius
Abductor
Adductor

Length Lunghezza Longueur	Width Larghezza Largeur	Height Altezza Hauteur	Load out fit Carico in dotazione Poids Fourni	Max load Carico max Charge max
78 cm	382 cm	212 cm	40+40 Kg	80+80 Kg

Butterfly machine

Art. 5.20



Deltoideus
Pectoralis maior

Length Lunghezza Longueur	Width Larghezza Largeur	Height Altezza Hauteur	Load out fit Carico in dotazione Poids Fourni	Max load Carico max Charge max
156 cm	97/161 cm	196 cm	60 Kg	120 Kg

Mezzo cavo con fissaggio a parete

Half pulley attached to the wall
Demi vis-à-vis (fixation mural)

Art. 7.20/C



Triceps brachii
Biceps brachii
Latissimus dorsi
Deltoideus
Teres maior
Pectoralis maior
Gluteus maximus
Trapetius
Abductor
Adductor

Length Lunghezza Longueur	Width Larghezza Largeur	Height Altezza Hauteur	Load out fit Carico in dotazione Poids Fourni	Max load Carico max Charge max
61 cm	77 cm	204 cm	40 Kg	100 Kg

Mezzo cavo riabilitativo

Rehabilitative half pulley
Demi-poulie sur socle rea

Art. 7.20/R



Triceps brachii
Biceps brachii
Latissimus dorsi
Deltoideus
Teres maior
Gluteus maximus
Trapetius
Abductor
Adductor

Length Lunghezza Longueur	Width Larghezza Largeur	Height Altezza Hauteur	Load out fit Carico in dotazione Poids Fourni	Max load Carico max Charge max
100 cm	94 cm	205 cm	40 Kg	100 Kg

Mezzo cavo con sbarra per trazioni

Half pulley with traction bar

Demi vis-à-vis avec barre pour traction

Art. 7.20/S



Triceps brachii
Biceps brachii
Latissimus dorsi
Deltoides
Teres maior
Gluteus maximus
Trapetius
Abductor
Adductor



Length Lunghezza Longueur	Width Larghezza Largeur	Height Altezza Hauteur	Load out fit Carico in dotazione Poids Fourni	Max load Carico max Charge max
104 cm	120 cm	212 cm	40 Kg	90 Kg

Dual Pulley

Art. 8.20



Triceps brachii
Biceps brachii
Latissimus dorsi
Deltoides
Teres maior
Pectoralis maior
Gluteus maximus
Trapetius
Abductor
Adductor



Length Lunghezza Longueur	Width Larghezza Largeur	Height Altezza Hauteur	Load out fit Carico in dotazione Poids Fourni	Max load Carico max Charge max
135 cm	183 cm	243 cm	50+50 Kg	100+100 Kg

Peck Deck convergente

Peck deck convergent

Art. 10.20



Latissimus dorsi
Biceps brachii
Teres major
Trapezius
Pectoralis major

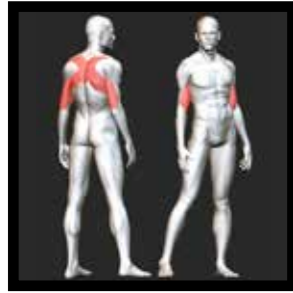


■ Length Lunghezza Longueur	■ Width Larghezza Largeur	■ Height Altezza Hauteur	■ Load out fit Carico in dotazione Poids Fourni	■ Max load Carico max Charge max
157 cm	103 cm	186 cm	80 Kg	140 Kg



Lat machine

Art. 2.020



Latissimus dorsi
Biceps brachii
Triceps brachii
Teres maior
Trapetius

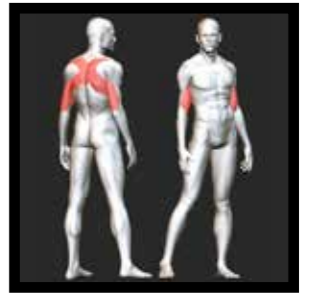


Length Lunghezza Longueur	Width Larghezza Largeur	Height Altezza Hauteur	Load out fit Carico in dotazione Poids Fourni	Max load Carico max Charge max
133 cm	67 cm	237 cm	60 Kg	150 Kg

Lat machine doppio

Double lat machine

Art. 2.020/B



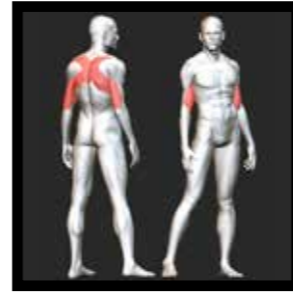
Latissimus dorsi
Biceps brachii
Triceps brachii
Teres maior
Trapetius



Length Lunghezza Longueur	Width Larghezza Largeur	Height Altezza Hauteur	Load out fit Carico in dotazione Poids Fourni	Max load Carico max Charge max
155 cm	85 cm	235 cm	60 Kg	150 Kg

Lat + Pulley

Art. 2.020/C

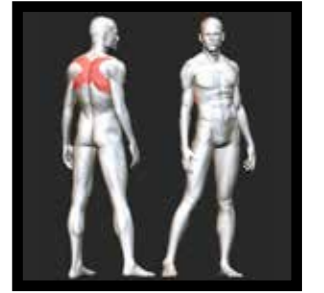


Latissimus dorsi
Biceps brachii
Triceps brachii
Teres maior
Trapezius

Length Lunghezza Longueur	Width Larghezza Largeur	Height Altezza Hauteur	Load out fit Carico in dotazione Poids Fourni	Max load Carico max Charge max
230 cm	130 cm	220 cm	60 Kg	120 Kg

Pulley machine

Art. 2.520



Latissimus dorsi
Teres maior
Trapezius

Length Lunghezza Longueur	Width Larghezza Largeur	Height Altezza Hauteur	Load out fit Carico in dotazione Poids Fourni	Max load Carico max Charge max
235 cm	73 cm	226 cm	60 Kg	150 Kg

Vertical row

Art. 3.220



Latissimus dorsi
Teres maior
Deltoides posterior

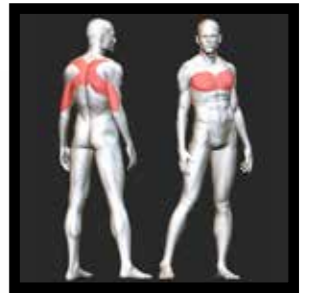


Length Lunghezza Longueur	Width Larghezza Largeur	Height Altezza Hauteur	Load out fit Carico in dotazione Poids Fourni	Max load Carico max Charge max
170 cm	96 cm	186 cm	60 Kg	150 Kg

Parallelele + sbarra

Hip flexor "no gravity"
Barre parallele "no gravity"

Art. TT34



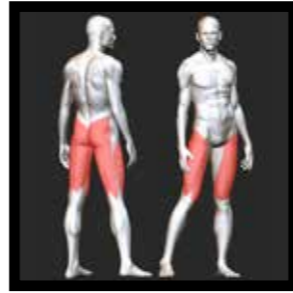
Latissimus dorsi
Triceps brachii
Teres maior
Trapetius
Pectoralis maior



Length Lunghezza Longueur	Width Larghezza Largeur	Height Altezza Hauteur	Load out fit Carico in dotazione Poids Fourni
90 cm	130 cm	225 cm	80 Kg

Leg extension + leg curl

Art. 4.020



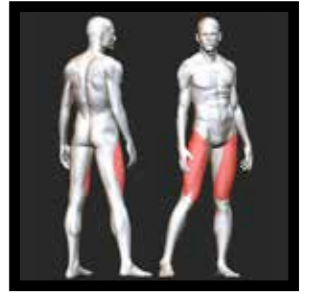
Quadriceps femoris
Biceps femoris
Semimembranosus
Semitendinosus
Gluteus maximus



Length Lunghezza Longueur	Width Larghezza Largeur	Height Altezza Hauteur	Load out fit Carico in dotazione Poids Fourni	Max load Carico max Charge max
220 cm	65 cm	186 cm	60 Kg	120 Kg

Leg extension

Art. 4.120



Quadriceps femoris



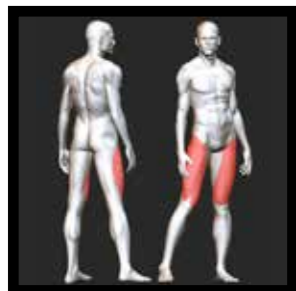
Length Lunghezza Longueur	Width Larghezza Largeur	Height Altezza Hauteur	Load out fit Carico in dotazione Poids Fourni	Max load Carico max Charge max
170 cm	66 cm	186 cm	60 Kg	120 Kg

Leg extension asimmetrico

Asymmetrical leg extension

Leg extension asymetrique

Art. 4.120/B



Quadriceps femoris



Length Lunghezza Longueur	Width Larghezza Largeur	Height Altezza Hauteur	Load out fit Carico in dotazione Poids Fourni	Max load Carico max Charge max
170 cm	66 cm	186 cm	60 Kg	120 Kg

Leg curl

Art. 4.220



Quadriceps femoris



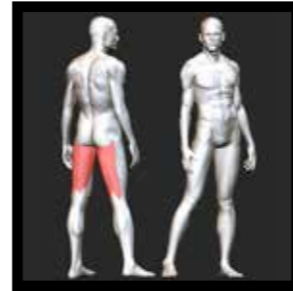
Length Lunghezza Longueur	Width Larghezza Largeur	Height Altezza Hauteur	Load out fit Carico in dotazione Poids Fourni	Max load Carico max Charge max
210 cm	71 cm	186 cm	50 Kg	120 Kg

Leg curl asimmetrico

Asymmetrical leg curl

Leg curl asymetrique

Art. 4.220/B



Biceps femoris
Semimembranosus
Semitendinosus



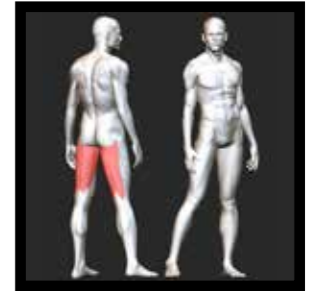
Length Lunghezza Longueur	Width Larghezza Largeur	Height Altezza Hauteur	Load out fit Carico in dotazione Poids Fourni	Max load Carico max Charge max
230 cm	71 cm	186 cm	50 Kg	120 Kg

Leg curl verticale

Leg curl standing

Leg curl debout

Art. 4.320



Biceps femoris
Semimembranosus
Semitendinosus

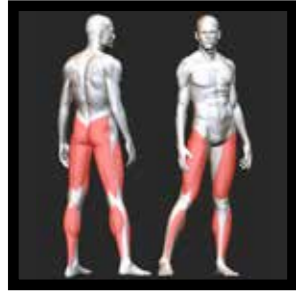


Length Lunghezza Longueur	Width Larghezza Largeur	Height Altezza Hauteur	Load out fit Carico in dotazione Poids Fourni	Max load Carico max Charge max
102 cm	111 cm	186 cm	50 Kg	120 Kg

Leg press orizzontale

Leg press horizontal

Art. 4.520



Biceps femoris
Semimembranosus
Semitendinosus
Quadriceps femoris
Gluteus maximus
Triceps surae
Soleus gastrocnemius



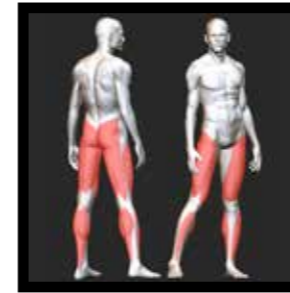
Length Lunghezza Longueur	Width Larghezza Largeur	Height Altezza Hauteur	Load out fit Carico in dotazione Poids Fourni	Max load Carico max Charge max
245 cm	92 cm	206 cm	80 Kg	220 Kg

Leg press da supino

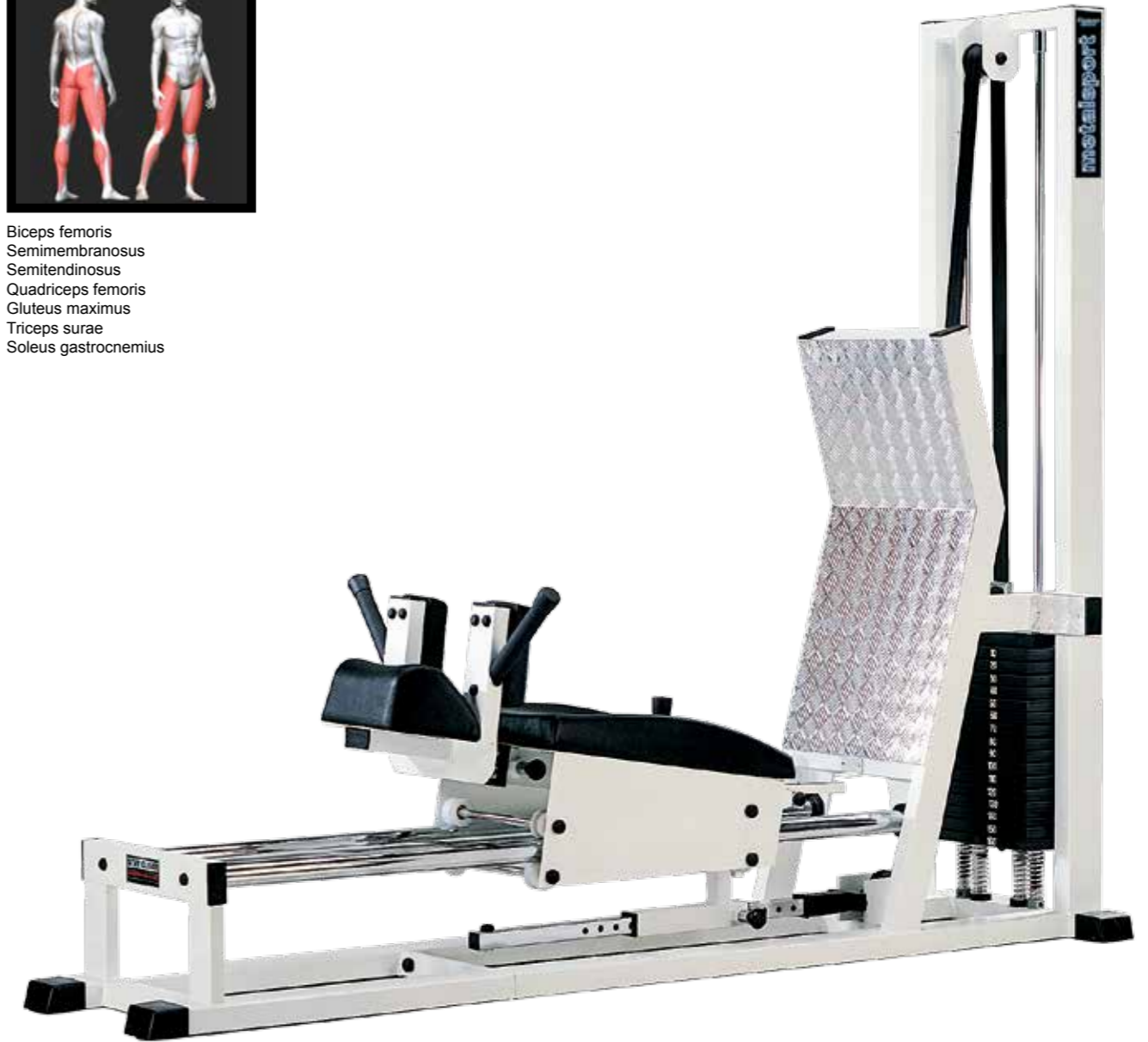
Supine leg press

Leg press couché

Art. 4.620



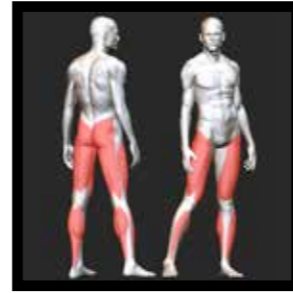
Biceps femoris
Semimembranosus
Semitendinosus
Quadriceps femoris
Gluteus maximus
Triceps surae
Soleus gastrocnemius



Length Lunghezza Longueur	Width Larghezza Largeur	Height Altezza Hauteur	Load out fit Carico in dotazione Poids Fourni	Max load Carico max Charge max
245 cm	92 cm	206 cm	80 Kg	220 Kg

Hip machine

Art. 5.420



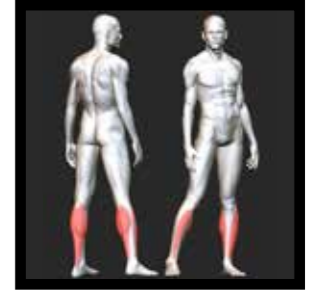
Biceps femoris
Semimembranosus
Semitendinosus
Quadriceps femoris
Gluteus maximus
Triceps surae
Soleus gastrocnemius

Length Lunghezza Longueur	Width Larghezza Largeur	Height Altezza Hauteur	Load out fit Carico in dotazione Poids Fourni	Max load Carico max Charge max
120 cm	77 cm	186 cm	60 Kg	100 Kg

Calf da seduto

Calf machine seating
Calf machine debout

Art. 5.820



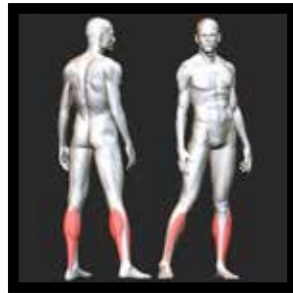
Triceps surae
Soleus gastrocnemius

Length Lunghezza Longueur	Width Larghezza Largeur	Height Altezza Hauteur	Load out fit Carico in dotazione Poids Fourni	Max load Carico max Charge max
124 cm	58 cm	186 cm	50:100 Kg	100:200 Kg

Calf machine

Calf assis

Art. 5.920



Triceps surae
Soleus gastrocnemius



Length Lunghezza Longueur	Width Larghezza Largeur	Height Altezza Hauteur	Load out fit Carico in dotazione Poids Fourni	Max load Carico max Charge max
115 cm	92 cm	186 cm	100:300 Kg	160:480 Kg

Adduttori abduttori machine

Adductor-abductor machine

Adducteur abducteur

Art. 6.220



Abductor
Adductor
Quadriceps femoris
Gluteus maximus

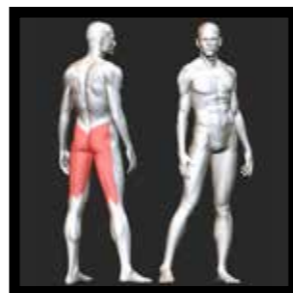


Length Lunghezza Longueur	Width Larghezza Largeur	Height Altezza Hauteur	Load out fit Carico in dotazione Poids Fourni	Max load Carico max Charge max
180 cm	60/168 cm	186 cm	60 Kg	120 Kg

Gluteus machine

Machine gluteus fessiers

Art. 6.620



Biceps femoris
Semimembranosus
Semitendinosus
Gluteus maximus

Length Lunghezza Longueur	Width Larghezza Largeur	Height Altezza Hauteur	Load out fit Carico in dotazione Poids Fourni	Max load Carico max Charge max
115 cm	125 cm	186 cm	60 Kg	120 Kg

Presses machine convergente

Convergent presses machine Presse machine convergent

Art. 7.220



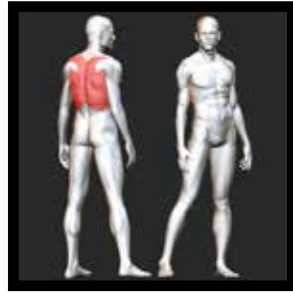
Deltoideus
Brachioradialis
Infraspinatus
Triceps brachii



Length Lunghezza Longueur	Width Larghezza Largeur	Height Altezza Hauteur	Load out fit Carico in dotazione Poids Fourni	Max load Carico max Charge max
150 cm	104 cm	186 cm	60 Kg	100 Kg

Back machine

Art. 7.320



Latissimus dorsi
Teres maior
Trapetius
Deltoides posterior



Length Lunghezza Longueur	Width Larghezza Largeur	Height Altezza Hauteur	Load out fit Carico in dotazione Poids Fourni	Max load Carico max Charge max
118 cm	70 cm	186 cm	60 Kg	140 Kg

Biceps machine

Art. 8.020



Biceps brachii



Length Lunghezza Longueur	Width Larghezza Largeur	Height Altezza Hauteur	Load out fit Carico in dotazione Poids Fourni	Max load Carico max Charge max
134 cm	73 cm	186 cm	60 Kg	160 Kg

Poliercolina doppia

Double pully detached
Poulie double sur socle

Art. 8.420



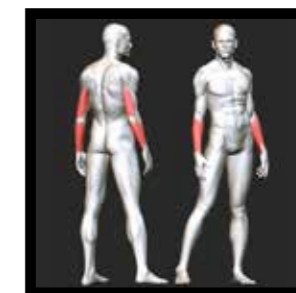
Triceps brachii
Biceps brachii
Latissimus dorsi
Deltoides
Teres maior
Gluteus maximus
Trapetius
Abductor
Adductor



Length Lunghezza Longueur	Width Larghezza Largeur	Height Altezza Hauteur	Load out fit Carico in dotazione Poids Fourni	Max load Carico max Charge max
121 cm	77 cm	204 cm	40+40 Kg	100+100 Kg

Triceps machine

Art. 8.520



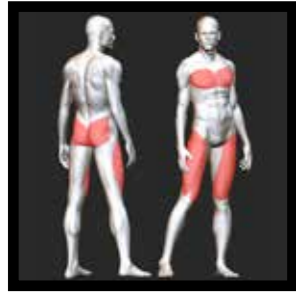
Triceps brachii



Length Lunghezza Longueur	Width Larghezza Largeur	Height Altezza Hauteur	Load out fit Carico in dotazione Poids Fourni	Max load Carico max Charge max
107 cm	77 cm	186 cm	60 Kg	150 Kg

Multy power

Art. 20.320 - 20.320/B



Gluteus maximus
Quadriceps femoris
Pectoralis maior



Length Lunghezza Longueur	Width Larghezza Largeur	Height Altezza Hauteur
147 cm	220 cm	222 cm

Abdominal machine

Art. 500.20



Rectus abdominus



Length Lunghezza Longueur	Width Larghezza Largeur	Height Altezza Hauteur	Load out fit Carico in dotazione Poids Fourni	Max load Carico max Charge max
150 cm	97 cm	186 cm	40 Kg	140 Kg

Panca declinata senza appoggi
 Declined bench
 Banc abdominaux décliné
 Art. 10.120



Length Lunghezza Longueur	Width Larghezza Largeur	Height Altezza Hauteur
175 cm	83 cm	87 cm

Panca hyperextension
 Hyperextension
 Banc hyperextension
 Art. 104.04



Length Lunghezza Longueur	Width Larghezza Largeur	Height Altezza Hauteur
135 cm	74 cm	84 cm

Panca cramping
 Crunch bench
 Abdominaux crunch
 Art. 10.220



Length Lunghezza Longueur	Width Larghezza Largeur	Height Altezza Hauteur
121 cm	64 cm	98 cm

Panca hyperextension a 45°
 45° hyperextension
 Banc hyperextension à 45°
 Art. 104.04/B



Length Lunghezza Longueur	Width Larghezza Largeur	Height Altezza Hauteur
116 cm	83 cm	84 cm

Panca biceps

Biceps

Banc scott

Art. 105.04



Length Lunghezza Longueur	Width Larghezza Largeur	Height Altezza Hauteur
103 cm	85 cm	96 cm

Panca orizzontale con appoggi stretti

Supine press with narrow stands

Banc horizontal avec petit écartements

Art. 10.720



Length Lunghezza Longueur	Width Larghezza Largeur	Height Altezza Hauteur
148 cm	63 cm	117 cm

Panca regolabile

Combi bench

Benc réglable

Art. 106T



Length Lunghezza Longueur	Width Larghezza Largeur	Height Altezza Hauteur
130 cm	51 cm	46 cm

Panca orizzontale con appoggi larghi

Supine press with wide stands

Banc horizontal avec larges écartements

Art. 10.820



Length Lunghezza Longueur	Width Larghezza Largeur	Height Altezza Hauteur
147 cm	131 cm	116 cm

Panca pettorali alti con appoggi stretti

Inclined bench with narrow stands

Banc décliné avec petit écartements

Art. 10.920



Length Lunghezza Longueur	Width Larghezza Largeur	Height Altezza Hauteur
150 cm	55 cm	141 cm

Panca distensioni con appoggi stretti

Behind the neck bench with narrow stands

Banc epaules avec petit écartements

Art. 11.120



Length Lunghezza Longueur	Width Larghezza Largeur	Height Altezza Hauteur
98 cm	54 cm	170 cm

Panca pettorali alti con appoggi larghi

Inclined bench with wide stands

Banc décliné avec larges écartements

Art. 11.020



Length Lunghezza Longueur	Width Larghezza Largeur	Height Altezza Hauteur
155 cm	124 cm	138 cm

Panca distensioni con appoggi larghi

Behind the neck bench

with wide stands

Banc epaules
avec larges écartements

Art. 11.220



Length Lunghezza Longueur	Width Larghezza Largeur	Height Altezza Hauteur
100 cm	124 cm	116 cm174

Panca declinata con appoggi stretti
 Declined bench with narrow stands
 Banc pectoraux décliné avec petit écartements

Art. 11.320



Length Lunghezza Longueur	Width Larghezza Largeur	Height Altezza Hauteur
190 cm	62 cm	113 cm

Panca dritta
 Supine bench
 Banc plat simple

Art. 11.604

Length Lunghezza Longueur	Width Larghezza Largeur	Height Altezza Hauteur
108 cm	48 cm	40 cm



Panca declinata con appoggi larghi
 Declined bench with wide stands
 Banc pectoraux décliné avec larges écartements

Art. 11.320/B



Length Lunghezza Longueur	Width Larghezza Largeur	Height Altezza Hauteur
194 cm	123 cm	115 cm



PADDING COLOR

Colore selleria
Sellerie couleur



Sand
Sabbia
Sable

Indiana

Feuer

Atoll

Black
Nero
Noir

FRAME COLOR

Colore telaio
Couleur structure



White
Bianco
Blanc

Silver Gray
Grigio Silver
Gris clair

Charcoal grey
Grigio antracite
Gris anthracite

Black
Nero micaceo
Noir

MS SPORT S.r.l.

Via Mac Mahon, 33 - I-20155 Milano, Italia

www.mssport.it - info@mssport.it